

Haier

Inspired living

하이얼 가습기 사용설명서

HHF5MW 시리즈



ECO LIFE

작동 시키기 전에 본 사용 설명서를 반드시
읽어보신 후 사용해 주세요.

SMARTER LIFE

BETTER PLANET

본 제품은 국내(대한민국)에서만 사용할 수 있으며, 전압이 다른 국외에서는 사용할 수 없습니다.

차 례

안전 주의사항	3~8
---------	-----

제품 특징	9
-------	---

- 제품 특징	9
- 상황별 적정 가슴량	9

시작하기	10
------	----

- 시작하기	10
- 사용법에 관한 설명	10

제품 설명	11
-------	----

작동 방법	12~15
-------	-------

문제 해결	16
-------	----

제품 사양	17
-------	----

안전 주의사항

사용하기 전에 안전 주의사항을 반드시 읽고, 올바른 방법으로 안전하게 사용해 주십시오.(사용설명서는 버리지 말고 보관해 주세요)

안전을 위한 지시사항은 제품을 안전하고 정확하게 사용하여 예기치 못한 위험이나 손해를 사전에 방지하기 위함입니다.

본 제품을 사용하기 전에 반드시 사용 설명서를 주의하여 읽어주세요.



경고 지시사항을 위반하였을 경우 심각한 상해나 사망이 발생할 가능성이 있는 경우



주의 지시사항을 위반하였을 경우 경미한 상해나 제품 손상이 발생할 가능성이 있는 경우

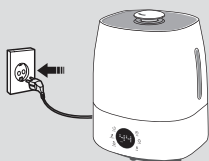


경고

전원 관련 주의사항

전원 플러그는 반드시 접지가 된 콘센트에 연결하세요.

전기적 쇼크(감전) 및 상해를 입을 수 있습니다.



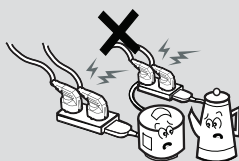
젖은 손으로 전원플러그를 만지지 마세요.

감전 및 이상 발열과 화재의 원인이 됩니다.



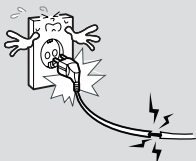
한개의 콘센트에 여러 전기제품의 콘센트를 동시에 꽂아 사용하지 마세요.

콘센트의 발열로 인한 화재의 원인이 됩니다.



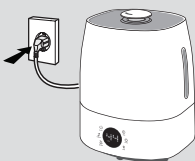
손상된 전원 코드나 플러그, 헐거운 콘센트는 사용하지 마세요.

감전 발화의 원인이 될 수 있습니다.



전원 플러그를 콘센트에 연결할 경우 인접끝까지 정확하게 꽂아주세요.

접촉이 불안전할 경우 화재의 원인이 됩니다.



전원코드를 무리하게 구부리거나 잡아당기거나 무거운 물건에 눌리지 않도록 하세요.

화재의 원인이 됩니다.



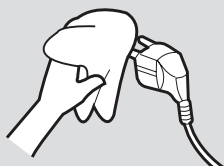
안전 주의사항



전원 관련 주의사항

전원 플러그의 핀과 접촉 부분에 먼지, 물 등이 묻어 있으면 잘 닦아 주세요.

감전 화재의 원인이 됩니다.



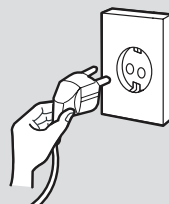
전원 코드를 열기구에 근접하지 않도록 하세요.

전원 코드의 피복이 녹아서 화재, 감전의 원인이 될 수 있습니다.



전원 코드를 제거 할 때는 꼭 전원 플러그를 잡고 제거하세요.

화재의 원인이 될 수 있습니다.



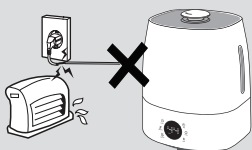
목욕탕이나 비바람에 노출된 장소 또는 물이 튀는 곳 등 습기가 많은 곳에 설치하지 마세요.

감전, 화재, 고장, 변형의 우려가 있습니다.



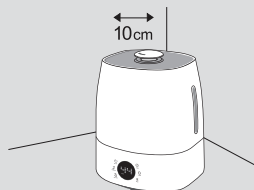
직사 광선에 노출된 곳, 난로와 같은 뜨거운 물건 가까이 놓지 마세요.

화재의 위험이 있습니다.



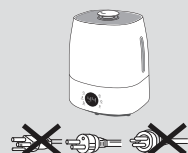
벽에서 부터 일정거리(10cm이상)를 두어 통풍이 잘 되게 하세요.

내부 온도상승으로 인하여 화재의 원인이 될 수 있습니다.



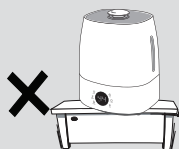
본 제품은 AC220V에 사용 가능합니다.

적합한 전원 코드를 사용하세요.



불안정한 곳이나 제품보다 작은 받침대 위에 설치하지 마세요.

어린이가 놀다가 건드리면 떨어져 망가지거나 다칠 수 있습니다. 수평으로 안정된 곳에 설치하십시오.



가연성 스프레이, 인화성 물질 등을 제품과 가까운 곳에서 사용하거나 보관하지 마세요.

폭발, 화재의 위험이 있습니다.



안전 주의사항



경고

전원 관련 주의사항

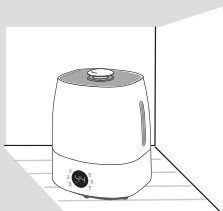
제품 위에 어린이가 올라가서 흔들거나 매달리지 않도록 하세요.

본체가 쓰러지면 사람이 다치거나 위험할 수 있습니다.

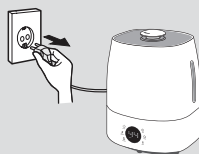


마룻바닥 위에 설치하지 마세요.

어린이가 넘어뜨릴 경우 다치거나 제품에 손상을 줄 수 있습니다.



제품에서 이상한 소리, 티는냄새, 연기가 나면 즉시 전원코드를 빼고 서비스 센터로 연락하세요. 감전, 화재의 위험이 있습니다.



책장이나 벽장 등 통풍이 되지 않는 장소 및 카펫이나 방석 위에 설치하지 마세요.

내부 온도 상승으로 화재의 원인이 될 수 있습니다.



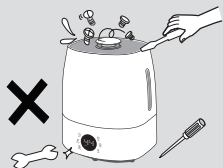
반드시 접지해 주세요.

고장이나 누전시 감전이 될 수도 있습니다.

접지가 불가능한 장소에서는 누전 차단기를 구입하여 설치한 후 콘센트에 연결하여 사용하십시오.

전화선, 피로칭, 가스관 등에는 절대 접하지 마십시오. (화재, 감전, 고장의 위험이 있습니다.)

제품은 수리기사 이외에는 분해하거나 개조하지 마세요.



전원코드 파손시 제조사나 서비스센터에 수리 요청해주세요

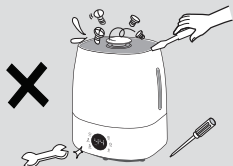
안전 주의사항



사용시 주의사항

사용자 임의로 절대 분해 수리, 개조하지 마세요.

화재, 감전의 원인이 됩니다. 점검, 조정, 수리가 필요할 때는 서비스센터로 문의하십시오.



데이בל보나 커튼 등이 제품의 통풍구를 막지 않도록 하세요.

통풍이 안되면 내부 온도상승으로 인한 화재의 원인이 될 수 있습니다.



통풍구나 단자에 젓가락, 철사, 송곳 등 금속물이나 종이, 성냥 등 불에 타기 쉬운 물건을 집어 넣지 마세요.

감전, 화재의 위험이 있습니다.



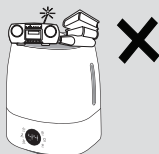
제품을 오랜시간 사용하지 않을때에는 전원코드를 빼주세요.

먼지가 쌓여 발열 발화 및 절연 열화에 의한 감전, 누전, 화재의 원인이 될 수 있습니다.



제품 위에 물이 담긴 그릇, 꽃병, 음료수, 약품, 작은 금속류와 무거운 물건을 올려 놓지 마세요.

감전 화재의 원인이 되며, 무거운 물건이 떨어졌을 경우 다칠 수 있습니다.



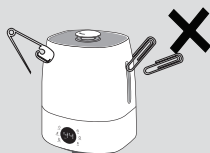
1년에 한번쯤은 내부 청소를 위해 서비스 센터로 문의하세요.

먼지가 간체로 오랫동안 청소하지 않으면 화재, 고장의 원인이 될 수 있습니다.



스크린 표면을 손이나 뾰족한 물건 (못, 연필, 펜 등)으로 누르거나 긁지 마세요

스크린 표면이 손상될 수 있으며 고장의 원인이 됩니다.



가습되는 습기는 직접 마시지 말아주세요

살충제 가는 가스식 제품을 사용할 경우 제품을 사용하지 말아주세요

안전 주의사항



사용시 주의사항

물통의 물은 하루에 한번씩 꼭 새로 교체해주세요

물통에 물이 없을 경우 작동하지 마세요

물 대신 세제나 화학용품을 절대 사용하지 마세요

가습기 입구 부분의 뜨거운 증기가 발생할 수 있으니 주의해 주세요

제품을 어린이가 사용하지 않도록 주의해주세요

가정에서만 사용해주세요.

가정 이외의 장소에서 사용시 문제가 발생할 수 있습니다

장시간 미사용시 전원플러그를 뽑은 후, 물통을 깨끗이 씻어서 건조 후 보관해주세요

세균 발생의 원인이 되고, 제품의 악영향을 끼칠수 있습니다.



청소시 주의사항

청소할 때는 전원코드를 제거한 후 부드럽고 깨끗한 행걸레로 닦아주세요. 물걸레는 사용하지 마세요.

감전사고 및 고장의 원인이 될 수 있습니다.



본체에 약품, 물 등의 액체가 흘러 들어가지 않도록 해주세요.

화재, 감전의 원인이 됩니다.



본체에 직접 물을 뿌려 청소하지 마세요.

화재, 감전의 원인이 됩니다.

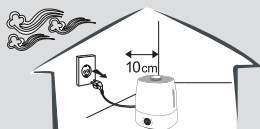


안전 주의사항



제품 설치시 주의사항

전/후, 좌/우 약 10cm이상 간격을 두고,
바람이 잘 통하는 곳에 설치해주세요.



특수한 곳에 설치해야 할 경우,
고객센터에 문의 후 설치해주세요.

주위 환경으로 인해
불량문제가 발생할 수 있습니다.



제품 포장이나 조그만 부품들은 아이들의
손이 닿지 않는 곳에 보관해주세요.



제품 설치시 제품이 밖으로
빠져 나오지 않게 해주세요.

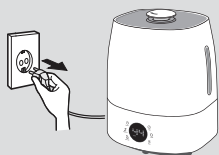
제품이 떨어지면 고장나거나, 상해를
입을 수 있습니다. 반드시 제품 크기에
맞는 곳에 설치해 주세요.



이동시 주의사항

이동하기 전에 본체의 전원을
끈 후 연결된 모든 케이블을
분리하세요.

화재, 감전의 원인이 됩니다.



이동시 제품이 긁히거나 파손되지
않도록 주의해주세요.

제품이 손상될 수 있으며 고장의
원인이 됩니다.

본체 이동시에는 조심해서
이동하세요.

이동 중 떨어뜨릴 경우 파손
되거나 상해 위험이 있습니다.

제품 특징

제품 특징

- 효율성 높은 가습 효과
- 낮은 에너지 소비
- 장시간 사용 가능
- 자동 습도 조절을 통한 쾌적한 환경 조성
- 온열 가습 기능

상황별 적정 가습량

- 생활하기 좋은 적정 가습 기준 : 45 ~ 65 %RH
- 예방 및 치료시 적합한 가습 기준 : 40 ~ 55 %RH
- 컴퓨터나 통신장비 등 전자제품시 가장 적합한 가습 기준 : 45 ~ 60 %RH
- 가구 및 악기 보관시 가장 적합한 가습 기준 : 40 ~ 60 %RH
- 도서관, 박물관 등에서 사용하기 적합한 가습 기준 : 40 ~ 60 %RH

시작하기

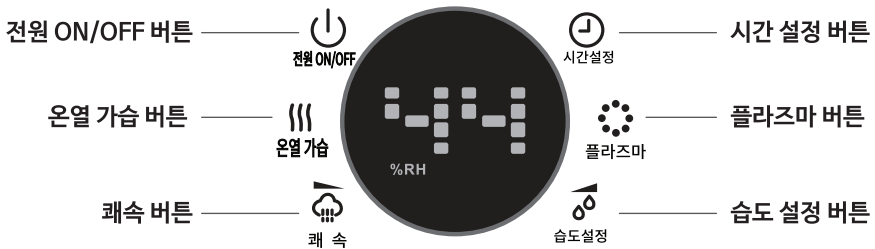
시작하기

1. 제품 구입 후 물통을 분해 후 내부를 깨끗이 닦아주세요
2. 깨끗한 물을 물통에 채워주고, 물뚜껑을 꼭 잠궈주세요
3. 물통과 본체 연결시 노즐이 잘 연결되도록 장착해 주세요
4. 전원을 인가하면 램프가 켜지면서 동작이 됩니다.
5. 처음 사용시에는 약 1시간동안 작동시켜 주세요. 초기 사용시 약간의 냄새가 날수도 있습니다.
6. 약 1시간동안 작동하면서 냄새를 제거해 주세요


사용법에 관한 설명

1. 제품은 평평한 곳에 설치해 주세요
2. 물통에 물을 채워주시고, 뚜껑은 꼭 잠궈주세요
3. 물통을 본체에 장착할때 노즐이 빠뚫어 졌는지 잘 확인 후 장착해주세요
4. 환 경 습도는 80%RH 미만, 20℃ 정도에서 사용해주세요
5. 40℃ 를 넘지 않는 물을 사용해 주세요
6. 사용하는 물은 반드시 깨끗한 물로 사용해 주세요


제품 설명



작동방법

1. 전원을 인가하면 현재 습도상태가 표시됩니다.
2. 원하시는 모드로 설정 후 작동하면 됩니다.
3. 모든 동작이 완료 되면  버튼을 누르면 동작이 종료가 되고, 현재 상태로 표시됩니다.



자동 습도 조절

1. 전원 인가 후  버튼을 누르시면 표시창에 “A”라고 표시되면서 자동으로 쾌적의 습도환경을 조성합니다.
2. 15분마다 한번씩 주위 환경을 확인 하고 적정 가습량으로 작동됩니다.
3. 쾌적의 가습량은 아래와 같습니다.



공 기 온 도	습도
19℃ 이하	70 %RH
20℃ ~ 21℃	65 %RH
22℃ ~ 23℃	60 %RH
24℃ ~ 25℃	55 %RH
26℃ ~ 27℃	50 %RH
28℃ ~ 29℃	40 %RH
30℃ ~ 32℃	35 %RH
33℃ ~ 36℃	30 %RH
37℃ 이상	25 %RH

작동방법

온열 가슴 기능


1. 전원 인가 후  버튼을 누르시면 표시창에 warm 표시가 발생합니다.
2. 약 10~15분 뒤 따뜻한 수증기가 발생합니다.
3. 다시  버튼을 누르면 warm 기능이 꺼지고 자동습도조절 기능으로 변환됩니다.

쾌속 모드


1. 전원 인가 후  버튼을 누르시면 자동 습도 조절 기능은 꺼지고, 주위 환경과는 상관없이 일정하게 수증기나 분출 됩니다.
2. 버튼을 누를때마다 수증기 레벨은 총 1~3단계로 변경 됩니다.
3. 3단계 후 다시  버튼을 누르면 쾌속 기능은 꺼지면서 표시창에 “A” 로 표시되고, 자동습도조절 기능으로 변환됩니다.

작동방법

시간 설정 기능

1. 전원 인가 후  버튼을 누르시면 표시창에 “TIMER” 로 표시되면서 시간설정이 가능해집니다.
2. 시간은 1시간~12시간까지 설정 가능하며, 1시간씩 설정할수 있습니다.
3. 표시창에 “Co” 라고 표시되면 시간설정이 취소 되었다는 뜻입니다.
4. 시간설정이 취소되면 자동습도 조절 기능으로 자동 변환 됩니다.

습도 설정 기능

1. 전원 인가 후  버튼을 누르시면 표시창에 “25%RH” 로 표시되면서 원하는 습도로 조절 가능해집니다.
2. 습도량은 25~75%RH 까지 설정 가능하며, 5%RH 씩 설정 가능합니다.
3. 표시창에 “Co” 라고 표시되면 일정습도 기능이 취소 되었다는 뜻입니다.
4. 일정습도기능이 취소되면 자동습도 조절 기능으로 자동 변환 됩니다.

작동방법

물통에 물이 없을 때

1. 물통에 물이 부족할 경우 “NO WATER” 로 표시되면서 작동이 멈춥니다.
2. 물통에 물을 채워주면 제품은 다시 동작하게 됩니다.
3. 만약 15분 이상 물을 채워주시지 않으면 제품은 자동적으로 꺼집니다.

기타사항

1. 주위 환경습도가 90%RH 이상일 경우 제품은 자동적으로 멈춥니다.
2. 주위 환경습도가 85%RH 이하로 떨어지면 제품은 다시 동작합니다.
3. 제품 동작과 상관없이 15초동안 아무런 동작을 하지 않으면 표시창이 희미해집니다.
(제품은 정상적으로 작동합니다)

문제해결

문 제 점	원 인	해 결 방 법
램프가 꺼져있고, 작동되지 않아요	전원 연결이 잘 되어 있지 않습니다.	전원을 제대로 연결하고, 전원 스위치를 켜주세요.
램프는 켜져있지만, 가습되지 않아요	내부에 물이 없습니다.	물탱크에 물을 채워 주세요.
	물 뚜껑이 느슨하게 체결되어 있습니다.	물뚜껑을 꼭 잠궜주세요.
수증기에서 이상한 냄새가 나요	처음 동작될때 그럴수 있습니다.	- 물탱크를 꺼내서 뚜껑을 열어두고 그늘에서 약 12시간 건조 후 사용해주세요. - 약 1시간 동안 작동시켜 주세요.
	더러운 물이 사용되었거나 장시간 물탱크에 보관되어 있습니다.	물탱크를 깨끗이 청소해주시고, 깨끗한 물을 채워주세요.
램프에 불은 켜졌지만 작동하지 않아요	물통에 물이 너무 많습니다.	물통에 있는 물을 조금 버려주시고, 물뚜껑을 꼭 잠근 다음에 사용해 주세요.
수증기가너무 조금밖에 안나옵니다.	물통에 여러 찌꺼기가 생겼습니다.	깨끗이 청소해 주세요.
	더러운 물이 사용되었거나 장시간 물탱크에 보관되어 있습니다.	물탱크를 깨끗이 청소해주시고, 깨끗한 물을 채워주세요.
이상한 소리가 나요	물탱크에 물이 조금 들어 있을 때, 약간의 소리가 납니다	물을 채워서 사용해주세요.
	물통이 제대로 장착되지 않았습니다.	제대로 장착 후 사용해주세요.
노즐 부분에서 수증기가 나와요	노즐과 물탱크 사이에 구멍이 있습니다.	노즐을 물에 잠시동안 담궜둔 다음에 물탱크를 장착해 주세요.

제품 사양

제 품 사 양	
제 품 명	가습기
모 델 명	HHF5MW 시리즈
정 격 사 양	220V, 50/60Hz
소 비 전 력	110W
물 통 용 량	6L
무 게 (kg)	1.76kg
치 수 (W x D x H)	247 x 270 x 313 mm

※ 제품의 성능 개선을 위하여 사전 예고없이 약간의 규격변동이 발생할수 있습니다.

제품 보증서

제 품 명		모 델 명	
구 입 일	년 월 일	Serial NO.	
고 객 성 명	/TEL:	판 매 금 액	
대리점 상호	/TEL:	대리점 주소	

* 제품 구입시 공란의 내용을 필히 기재 받으십시오.

제품 서비스에 대하여

1. 수리를 의뢰할 때에는 본 설명서 "고장이라고 생각하시기 전에"를 먼저 읽어보시고, 고칠 수 없을 때는 구입처 또는 서비스 센터로 의뢰해 주십시오.
2. 고객의 정상적인 사용 상태에서 고장이 발생하였을 경우 구입처 또는 서비스 센터에서 보증기간 동안은 무상으로 수리해 드립니다.
3. 가정용 제품을 영업용도(영업활동, 비정상적인 사용환경 등)로 사용하는 경우는 제품 보증기간과 핵심 부품 보증기간을 1/2로 단축적용합니다.
4. 수리를 요할때는 보증서를 꼭 제시해 주시고, 본 보증서는 대한민국내에서만 유효합니다.
5. 본 보증서는 재발행하지 않으므로 소중히 보관하십시오.
6. 중고품에 대해서는 보증을 받을 수 없습니다.
7. 고장이 아닌 경우 서비스를 요청하면 요금을 받게 되므로 반드시 사용설명서를 읽어주세요.

주요 부품 보증기간

품 목 별	보증기간
에어컨, TV, 냉장고	7년
가스레인지, 전기온수기	6년
세탁기	5년
PC 및 주변기기	4년

핵심 부품 보증기간

품 목 별	보증기간
에어컨 콤프레서	4년
냉장고 콤프레서	3년
세탁기의 모터, TV의 CRT	3년
PANEL	2년

* 별도의 기간을 정하지 않은 품목의 제품 품질 보증기간은 1년이며, 부품 보증기간은 5년입니다.

소비자 피해보상 안내

소비자 피해유형		보상기준	
		보증기간 이내	보증기간 이후
품질 보증기간 이내에 정상적인 사용상태에서 발생한 성능, 기능상의 하자 발생시 (부품 보유 기간 이내)	구입 후 10일 이내에 중요한 수리를 요할때	제품 교환 또는 구입가 환급	해당 없음
	구입 후 1개월 이내에 중요한 수리를 요할때	제품 교환 또는 무상수리	
	하자 발생시	무상수리	
	교환 불가능시	구입가 환급	
	교환된 제품이 1개월 이내에 중요한 수리를 요하는 고장 발생시		
	수리 불가능시	제품 교환 또는 구입가 환급	유상 수리 정액 감가상각한 금액에 10%를 가산하여 환급
	동일 하자에 대하여 2회까지 수리 하였으나 고장이 재발(3회째)		
	여러부위의 고장으로 총 4회 수리 받았지만 고장이 재발(5회째)		
	소비자가 수리 의뢰한 제품을 사업자가 분실한 경우		
	부품 보유기간 이내에 수리용 부품을 보유하고 있지 않아 수리가 불가능한 경우		
제품구입시 운송과정 및 제품설치 중 발생한 피해		제품 교환	해당 없음
소비자의 고의, 과실에 의한 성능, 기능상의 고장 발생시	수리 가능시	유상 수리	유상 수리
	수리 불가능시	유상 수리에 해당하는 금액 징수 후 제품 교환	별도의 당사기준에 준함
보증기간 이내라 하더라도 우측과 같은 경우에는 실비를 받습니다.	가) 천재지변에 의한 고장 및 손상	유상 수리	유상 수리
	나) 사용자의 취급 부주의로 인한 고장		
	다) 부당한 수리, 개조로 인한 고장		
	라) 설치후 이동 또는 낙하 등에 의한 고장이나 손상		
	마) 전원의 이상, 화재 및 공해로 인한 고장		
	바) 사용설명서에 명시된 주의사항 불이행으로 발생한 고장		
	사) 사용중 정상 마모되는 소모성 부품을 교환하는 경우		
	아) 제품 기능 사용설명 및 문제해지 않고 처리하는 간단한 조정시 (1회 무료, 2회부터 유료)		

* 품질 보증기간은 구입일자 기준, 부품 보증기간은 제품 단종일 기준, 본 규정은 제정경제부 제 2011-10호 고시내용에 의거 적용함.

Haier 하이얼전자판매(주)

서비스문의 ☎ 1588-6645



하이얼전자판매(주)

서비스는 전국 어디서나
지역번호 없이 **1588-6645**