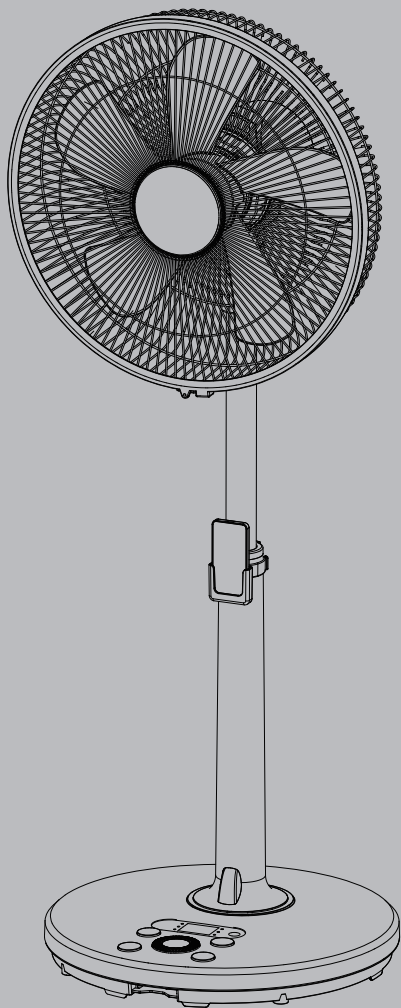


Haier
Inspired living

DC선풍기 사용설명서

HDF14MW



ECO  LIFE

작동 시키기 전에 본 사용 설명서를 반드시
읽어보신 후 사용해 주세요.

SMARTER LIFE

BETTER PLANET

본 제품은 국내(대한민국)에서만 사용할 수 있으며, 전압이 다른 국외에서는 사용할 수 없습니다.

차 례

안전 주의사항	3~7
청소방법	8
제품 특징	9
시작하기	10
제품 설명	11
문제 해결	12
제품 사양	13

안전 주의사항

사용하기 전에 안전 주의사항을 반드시 읽고, 올바른 방법으로 안전하게 사용해 주십시오.(사용설명서는 버리지 말고 보관해 주세요)

안전을 위한 지시사항은 제품을 안전하고 정확하게 사용하여 예기치 못한 위험이나 손해를 사전에 방지하기 위함입니다.

본 제품을 사용하기 전에 반드시 사용 설명서를 주의하여 읽어주세요.



경고

지시사항을 위반하였을 경우 심각한 상해나 사망이 발생할 가능성이 있는 경우



주의

지시사항을 위반하였을 경우 경미한 상해나 제품 손상이 발생할 가능성이 있는 경우

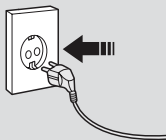


경고

전원 관련 주의사항

전원 플러그는 반드시 접지가 된 콘센트에 연결하세요.

전기적 쇼크(감전) 및 상해를 입을 수 있습니다.



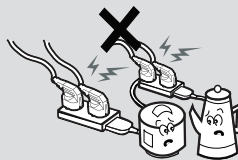
젖은 손으로 전원플러그를 만지지 마세요.

감전 및 이상 발열과 화재의 원인이 됩니다.



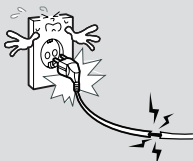
한개의 콘센트에 여러 전기제품의 콘센트를 동시에 꽂아 사용하지 마세요.

콘센트의 발열로 인한 화재의 원인이 됩니다.



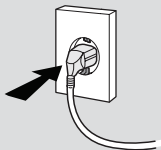
손상된 전원 코드나 플러그, 헐거운 콘센트는 사용하지 마세요.

감전 발화의 원인이 될 수 있습니다.



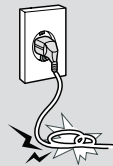
전원 플러그를 콘센트에 연결할 경우 인접끝까지 정확하게 꽂아주세요.

접촉이 불안전할 경우 화재의 원인이 됩니다.



전원코드를 무리하게 구부리거나 잡아당기거나 무거운 물체에 눌리지 않도록 하세요.

화재의 원인이 됩니다.



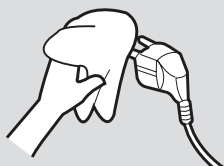
안전 주의사항



전원 관련 주의사항

전원 플러그의 핀과 접촉 부분에 먼지, 물 등이 묻어 있으면 잘 닦아 주세요.

감전 화재의 원인이 됩니다.



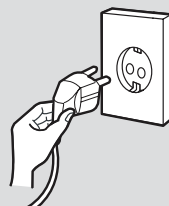
전원 코드를 열기구에 근접하지 않도록 하세요.

전원 코드의 피복이 녹아서 화재, 감전의 원인이 될 수 있습니다.



전원 코드를 제거 할 때는 꼭 전원 플러그를 잡고 제거하세요.

화재의 원인이 될 수 있습니다.



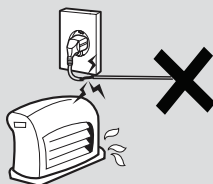
목욕탕이나 비바람에 노출된 장소 또는 물이 튀는 곳 등 습기가 많은 곳에 설치하지 마세요.

감전, 화재, 고장, 변형의 우려가 있습니다.



직사 광선에 노출된 곳, 난로와 같은 뜨거운 물건 가까이 놓지 마세요.

화재의 위험이 있습니다.



벽에서 부터 일정거리(10cm 이상)를 두어 통풍이 잘 되게 하세요.

내부 온도상승으로 인하여 화재의 원인이 될 수 있습니다.

본 제품은 AC220V에 사용 가능합니다.

적합한 전원 코드를 사용하세요.



불안정한 곳이나 제품보다 작은 받침대 위에 설치하지 마세요.

어린이가 놀다가 건드리면 떨어져 망가지거나 다칠 수 있습니다. 수평으로 안정된 곳에 설치하십시오.

가연성 스프레이, 인화성 물질 등을 제품과 가까운 곳에서 사용하거나 보관하지 마세요.

폭발, 화재의 위험이 있습니다.



안전 주의사항



경고

전원 관련 주의사항

제품 위에 어린이가 올라가서 흔들거나 매달리지 않도록 하세요.

본체가 쓰러지면 사람이 다치거나 위험할 수 있습니다.

제품에서 이상한 소리, 티는냄새, 연기가 나면 즉시 전원코드를 빼고 서비스 센터로 연락하세요.

감전, 화재의 위험이 있습니다.

책장이나 벽장 등 통풍이 되지 않는 장소 및 카펫이나 방석 위에 설치하지 마세요.

내부 온도 상승으로 화재의 원인이 될 수 있습니다.

반드시 접지해 주세요.

고장이나 누전시 감전이 될 수도 있습니다.

접지가 불가능한 장소에서는 누전 차단기를 구입하여 설치한 후 콘센트에 연결하여 사용하십시오.

전화선, 피뢰침, 가스관 등에는 절대 접지하지 마십시오.

(화재, 감전, 고장의 위험이 있습니다.)

제품은 수리기사 이외에는 분해하거나 개조하지 마세요.

전원코드 파손시 제조사나 서비스센터에 수리 요청해주세요

안전 주의사항



경고



주의

사용시 주의사항

사용자 임의로 절대 분해 수리, 개조하지 마세요.

화재, 감전의 원인이 됩니다.
점검, 조정, 수리가 필요할 때는
서비스센터로 문의하십시오.

데이블보나 커튼 등이 제품의 통풍구를 막지 않도록 하세요.

통풍이 안되면 내부 온도상승으로 인한 화재의 원인이 될 수 있습니다.

제품을 오랜시간 사용하지
않을때에는 전원코드를 빼주세요.

먼지가 쌓여 발열, 발화 및 절연,
열화에 의한 감전, 누전, 화재의
원인이 될 수 있습니다.



1년에 한번쯤은 내부 청소를 위해 서비스 센터로 문의하세요.

먼지가 긴채로 오랫동안 청소하지 않으면 화재, 고장의 원인이 될 수 있습니다.

가정에서만 사용하시고, 밖에서
사용하지 마세요.

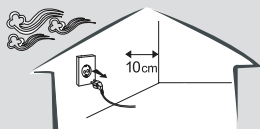
제품을 어린이가 사용하지 않도록 주의해주세요

안전 주의사항



제품 설치시 주의사항

전/후, 좌/우 약 10cm 이상 간격을 두고,
바람이 잘 통하는 곳에 설치해주세요.



특수한 곳에 설치해야 할 경우,
고객센터에 문의 후 설치해주세요.

주위 환경으로 인해
불량문제가 발생할 수 있습니다.



제품 포장이나 조그만 부품들은 아이들의
손이 닿지 않는 곳에 보관해주세요.

제품 설치시 제품이 밖으로
빠져 나오지 않게 해주세요.

제품이 떨어지면 고장나거나, 상해를
입을 수 있습니다. 반드시 제품 크기에
맞는 곳에 설치해 주세요.



이동시 주의사항

이동하기 전에 본체의 전원을
 끈 후 연결된 모든 케이블을
 분리하세요.

화재, 감전의 원인이 됩니다.

이동시 제품이 긁히거나 파손되지
 않도록 주의해주세요.

제품이 손상될 수 있으며 고장의
 원인이 됩니다.

본체 이동시에는 조심해서
 이동하세요.

이동 중 떨어뜨릴 경우 파손
 되거나 상해 위험이 있습니다.

청소방법



청소시 주의사항

청소할 때는 전원코드를 제거한 후 부드럽고 깨끗한 행걸레로 닦아주세요. 물걸레는 사용하지 마세요.

감전사고 및 고장의 원인이 될 수 있습니다.

본체에 약품, 물 등의 액체가 흘러 들어가지 않도록 해주세요.

화재, 감전의 원인이 됩니다.

본체에 물을 뿌리거나, 물에 담궈서 청소하지 말아주세요.

제품이 충분히 식은 상태에서 청소해주세요.

※ 청소방법

선풍기 청소시에는 조립의 반대 순서로 분해 후 깨끗이 닦아 보관해주세요

1. 안전망 :

안전망을 분해 후 부드러운 천에 중성세제를 묻혀서 깨끗이 닦아 주시고 너무 심할 경우 물로 닦은 후 물기가 남지 않게 닦아 주세요

2. 모터 커버 :

부드러운 천에 중성세제를 묻혀서 깨끗이 닦아 주세요.

(주의! 모터에 물기가 스며들지 않게 해주세요)

3. 모터 회전 축 :

재봉틀 기름을 사용해 닦아 주세요.

4. 스탠드 :

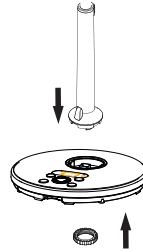
부드러운 천에 중성세제를 묻혀서 깨끗이 닦아 주세요.

(주의! 스탠드 청소시 젖은 물걸레는 사용하지 마세요. 틈새로 물이 스며들어 감전의 위험이 발생할수 있습니다.)

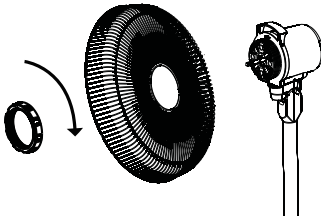
제품특징

작동방법

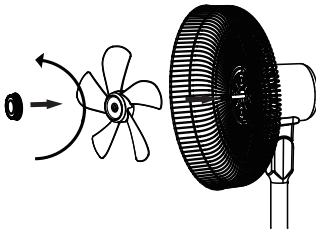
1. 먼저 받침대 하단에 있는 고정링을 제거 한 후,
스탠드를 받침대 구멍에 끼워주세요. 스탠드 장착시
연결부위를 정확하게 연결시켜주세요.
2. 장착이 완료되면 처음에 제거한 고정 링을 시계
방향으로 단단히 잠그어 주세요



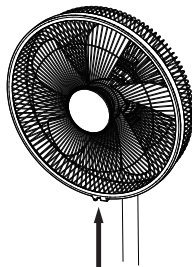
3. 후면 안전망을 제품에 장착 후 후면 안전망 고정링을 시계 방향으로 꼭 잠그어 주세요



4. 모터축에 날개 홈이 걸리도록 날개를 끼워 주세요
5. 날개 고정구를 시계 반대 방향으로 꼭 잠그어 주세요



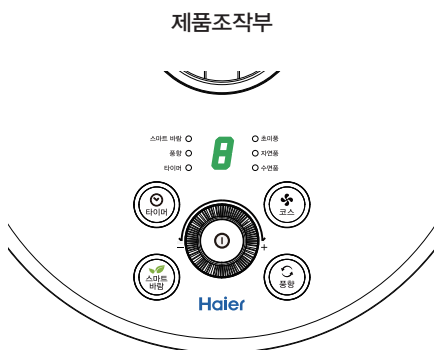
6. 전면 안전망을 후면 안전망 테두리에 맞게 고정시킨 후 나사로 꼭 잠그어 주세요



시작하기

리모컨 작동법

리모컨의 작동 범위는 약 3미터 이내입니다.



리모컨컨조작부



전원 버튼 : 전원 on/off

조명 : 제품 조작부에 나타나는 불빛을 끄거나 켤수 있습니다.

코스 : 버튼을 누를때마다 초미풍, 자연풍, 수면풍 순으로 변경됩니다.

음소거 : 리모컨과 제품 조작부 작동시 발생하는 “삐 “ 소리를 끄거나 켤수 있습니다.

타이머 : 원하는 시간을 설정하면 시간에 맞춰 자동으로 제품이 꺼집니다 (1~9시간 설정 가능)

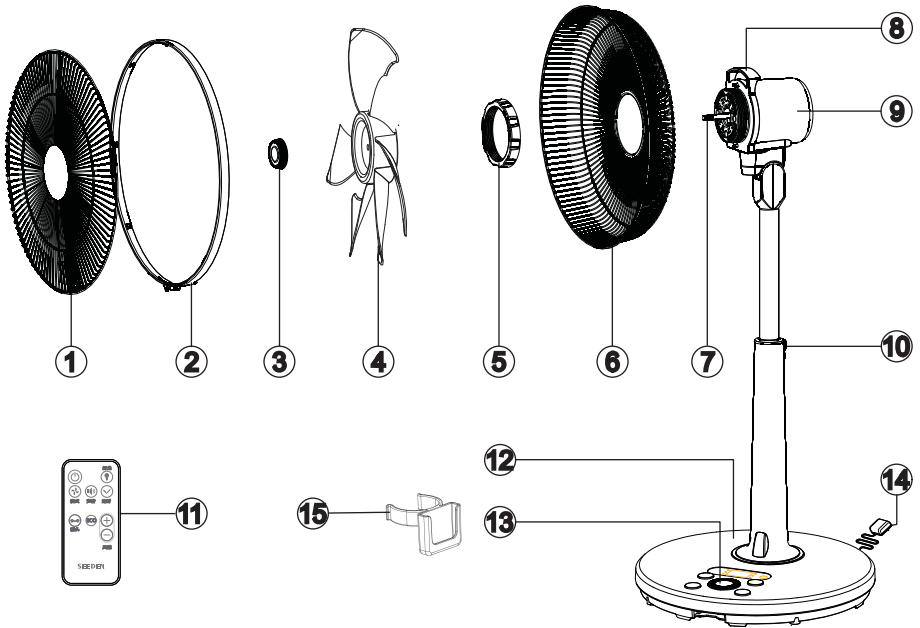
풍향 : 작동시 머리 부분 (모터+날개)이 좌우로 회전합니다.

풍속 : +, - 버튼을 누르면 풍속이 조절 됩니다.

스마트바람 : 작동시 내부 환경에 따라 풍속이 저절로 조절됩니다. (아래표 참조)

온도	설정	풍속단계
≤23℃	초미풍	2
23℃~25℃	초미풍	3
25℃~27℃	초미풍	4
27℃~29℃	초미풍	5
29℃~31℃	초미풍	7
31℃~32℃	초미풍	8
≥33℃	초미풍	9

제품 설명



- | | | |
|----------|--------------|---------------|
| ① 전면 안전망 | ⑤ 후면 안전망 고정링 | ⑨ 모터 커버 |
| ② 고정링 | ⑥ 후면 안전망 | ⑩ 높이조절 버튼 |
| ③ 날개 고정구 | ⑦ 모터 회전축 | ⑬ 조작부 |
| ④ 날개 | ⑧ 손잡이 | ⑭ 전원코드 |
| | | ⑫ 제품 본체 (받침대) |
| | | ⑮ 리모컨 홀더 |

문제해결

문제	해결방법
날개가 돌아가지 않아요	전원플러그를 꼭 꽂아주세요. 본체와 바닥판 사이가 잘 결합되어 있는지 확인해주세요. 안전망이 찌그러져서 날개가 걸려있는지 확인해주세요. 시간 설정으로 인해 제품이 멈춰있는지 확인해주세요.
바람이 너무 약해요	사용 전압이 220V인지 확인해주세요 바람세기를 확인 후 더 강하게 바꿔보세요
날개가 돌아가지 않아요	안전망이나 날개가 잘 결합되었는지 확인해주세요 안전망이 찌그러져서 날개가 걸려있는지 확인해주세요 날개 고정구가 잘 고정되어 있는지 확인해주세요 날개에 쌓인 먼지를 제거해주세요 날개와 모터축이 밀착되게 조립되었는지 확인해주세요

제품 사양

제 품 사 양	
제품명	DC선풍기
모델명	HDF14MW
정격사양	220V 60Hz
소비전력	24W
날개지름	350mm
풍량(m/s)	6 m/s
제조사명	Jiangmen Seeden Electric Appliances Technology Co.,Ltd
제품크기 (W x D x H)	410 x 390 x 805
포장크기 (W x D x H)	718 x 215 x 420
제품무게	3.2 kg
포장무게	4.2 kg

※ 제품의 성능 개선을 위하여 사전 예고없이 약간의 규격변동이 발생할수 있습니다.

제품 보증서

제 품 명		모 델 명	
구 입 일	년 월 일	Serial NO.	
고 객 성명	/TEL:	판 매 금액	
대리점 상호	/TEL:	대리점 주소	

※ 제품 구입시 공란의 내용을 필히 기재 받으십시오.

제품 서비스에 대하여

1. 수리를 의뢰할 때에는 본 설명서 "고장이라고 생각하시기 전에"를 먼저 읽어보시고, 고칠 수 없을 때는 구입처 또는 서비스 센터로 의뢰해 주십시오.
2. 고객의 정상적인 사용 상태에서 고장이 발생하였을 경우 구입처 또는 서비스 센터에서 보증기간 동안은 무상으로 수리해 드립니다.
3. 가정용 제품을 영업용도(영업활동, 비정상적인 사용환경 등)로 사용하는 경우는 제품 보증기간과 핵심 부품 보증기간을 1/2로 단축적용합니다.
4. 수리를 요할 때는 보증서를 꼭 제시해 주시고, 본 보증서는 대한민국내에서만 유효합니다.
5. 본 보증서는 재발행하지 않으므로 소중히 보관하십시오.
6. 중고품에 대해서는 보증을 받을 수 없습니다.
7. 고장이 아닌 경우 서비스를 요청하면 요금을 받게 되므로 반드시 사용설명서를 읽어주세요.

주요 부품 보증기간

품 목 별	보증기간
TV, 냉장고	9년
에어컨,	8년
세탁기	7년

핵심 부품 보증기간

품 목 별	보증기간
에어컨 컴프레서	4년
냉장고 컴프레서, 세탁기의 모터	3년
TV의 PANEL	2년

※ 별도의 기간을 정하지 않은 품목의 제품 품질 보증기간은 1년이며, 부품 보증기간은 5년입니다.

소비자 피해보상 안내

소비자 피해유형		보상기준	
		보증기간 이내	보증기간 이후
품질 보증기간 이내에 정상적인 사용상태에서 발생한 성능, 기능상의 하자 발생시 (부품 보증기간 이내)	구입 후 10일 이내에 중요한 수리를 요할때	제품 교환 또는 구입가 환급	해당 없음
	구입 후 1개월 이내에 중요한 수리를 요할때	제품 교환 또는 무상수리	
	하자 발생시	무상수리	
	교환 불가능시	구입가 환급	
	교환된 제품이 1개월 이내에 중요한 수리를 요하는 고장 발생시	제품 교환 또는 구입가 환급	유상 수리 소비자피해보상 기준에 준함
	수리 불가능시		
	동일 하자에 대하여 2회까지 수리 하였으나 고장이 재발(3회째)		
	여러부위의 고장으로 총 4회 수리 받았지만 고장이 재발(5회째)		
	소비자가 수리 의뢰한 제품을 사업자가 분실한 경우		
	부품 보증기간 이내에 수리용 부품을 보유하고 있지 않아 수리가 불가능한 경우		
	제품구입시 운송과정 및 제품설치 중 발생한 피해	제품 교환	해당 없음
소비자의 고의, 과실에 의한 성능, 기능상의 고장 발생시	수리 가능시	유상 수리	유상 수리
	수리 불가능시	유상 수리에 해당하는 금액 정수 후 제품 교환	별도의 당사기준에 준함
보증기간 이내라 하더라도 우측과 같은 경우에는 실비를 받습니다.	가) 천재지변에 의한 고장 및 손상	유상 수리	유상 수리
	나) 사용자의 취급 부주의로 인한 고장		
	다) 부당한 수리, 개조로 인한 고장		
	라) 설치후 이동 또는 낙하 등에 의한 고장이나 손상		
	마) 전원의 이상, 화재 및 공해로 인한 고장		
	바) 사용설명서에 명시된 주의사항 불이행으로 발생한 고장		
	사) 사용중 정상 마모되는 소모성 부품을 교환하는 경우		
	아) 제품 기능 사용설명 및 문제해결 없이 처리하는 간단한 조정시 (1회 무료, 2회부터 유료)		

※ 품질 보증기간은 구입일자 기준, 부품 보증기간은 제품 단종일 기준, 본 규정은 공정거래위원회 제2016-15호 고시 내용에 의거 적용함.

Haier 하이얼전자판매(주)

서비스문의 ☎ 1588-6645



하이얼전자판매(주)

서비스는 전국 어디서나
지역번호 없이 **1588-6645**